

Wohnhaus a_m

OÖ Holzbaupreis 2016 - Auszeichnung Wohnbauten



1 | Objektbeschreibung
2 | Fotos

AuftraggeberIn

DI Erwin Prodingner
& Mag. Iris Kremser

Planung

udo heinrich archi-
tekten

Holzbau

Kreuzer Holzbau
GmbH

Standort

Unterach

Fertigstellung

2014

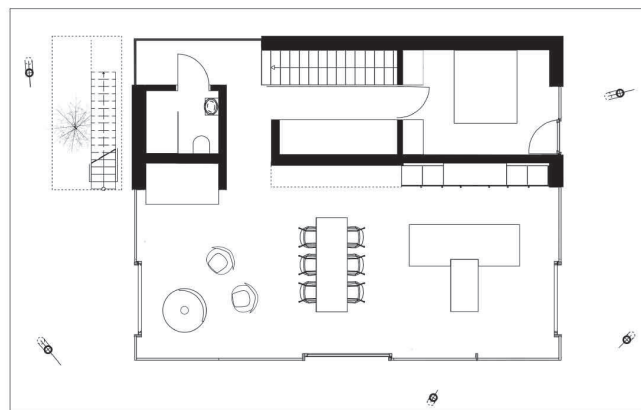
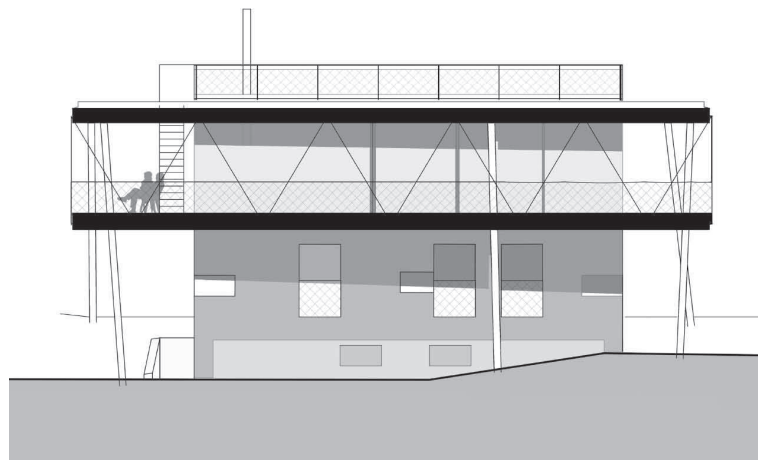
Nutzfläche

180 m²

Heizwärmebedarf

26,7 kWh/m²a

Fotos: Kurt Kuball/Wien



Wohnhaus a_m

Das Einfamilienhaus, ein Holzrahmenbau, liegt in einer Hanglage am östlichen Ende des Mondsees. Durch die hohe Transparenz der Fassade im Obergeschoss erleben die Bewohner eine innige Verbindung von Innen- und Außenraum und genießen die herrliche Aussicht auf den See und die umliegende Berglandschaft. Speziell im Wohn-, Ess- und Kochbereich – einem einzigen großzügigen Raum – herrscht durch die gewählten Holz- und Lehmputzober-

flächen warme Wohnlichkeit. Nach außen hin wird der Holzcharakter besonders in der Dreischicht-Lärchenfassade des Erdgeschosses deutlich. Durch die allseitig weiter nach außen führende Zwischendecke und das weit auskragende Flachdach erfährt das Gebäude einen vorbildlich gelösten, konstruktiven Witterungsschutz. Zudem ergeben sich zwei großzügige, überdachte Terrassenbereiche.

Wohnhaus a_m
OÖ Holzbaupreis 2016 - Auszeichnung Wohnbauten

